

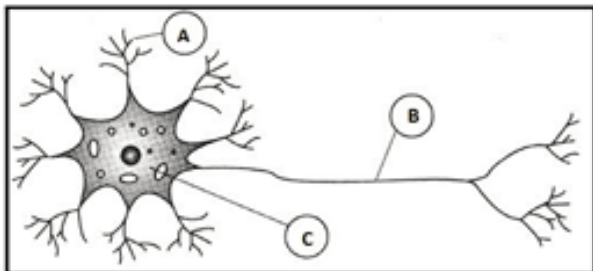
ATIVIDADE DE CIÊNCIAS
O SISTEMA NERVOSO

Escola: _____ Turma: _____

Professora: _____

Aluno (a): _____ Data: ____/____/____

1. Observe a imagem abaixo:



a) Como se chama a célula do sistema nervoso representada?

b) Indique o nome das estruturas que compõem essa célula.

A: _____

B: _____

C: _____

c) O que é sinapse?

2. Quais órgãos pertencem ao sistema nervoso central e quais pertencem ao sistema nervoso periférico?

3. Qual é a função do SNC e do SNP?

4. Responda as questões abaixo:

a) Qual é o nome dos neurônios que conduzem as informações do sistema nervoso central em direção aos músculos e glândulas?

b) Como se chama a região de conexões entre dois neurônios?

c) Qual é o órgão do sistema nervoso central que ajuda na manutenção do equilíbrio do corpo?

d) O bulbo raquidiano controla os batimentos cardíacos e os movimentos respiratórios. Em que parte do corpo ele se localiza?

5. Analise as alternativas a seguir e marque aquela que NÃO descreve uma função do sistema nervoso:

- a) captar e interpretar estímulos do ambiente.
- b) transportar informações.
- c) criar respostas por meio de movimentos, sensações ou constatações.
- d) transportar nutrientes e oxigênio para o corpo.
- e) controlar a atividade dos músculos.

6. Sabemos que o sistema nervoso pode ser dividido em sistema nervoso central e sistema nervoso periférico. A respeito do sistema nervoso central, marque a alternativa incorreta:

- a) O sistema nervoso central é composto por medula espinhal e encéfalo.
- b) O encéfalo, parte integrante do sistema nervoso central, é responsável por controlar diversas funções vitais do nosso organismo.
- c) Fazem parte do sistema nervoso central diversos nervos e gânglios nervosos.
- d) A medula espinhal fica alojada no interior do canal formado pelas perfurações das vértebras.
- e) O sistema nervoso central processa informações vindas de outras partes do corpo.

7. O sistema Nervoso é formado por dois tipos de células. Marque um X na correta:

- a) neurônios e estômago.
- b) radônio e pulmões.
- c) neurônios e gliócitos.
- d) neurônio e vitaminas.
- e) intestino e orelhas.

8. Sofia, por um esquecimento, deixou uma panela no fogo. Quando sentiu o cheiro de queimado, ela agiu rapidamente, tentando segurar o recipiente sem proteção e acabou se queimando.

Do instante em que Sofia percebeu que a panela estava quente e até a resposta gerada, o impulso percorre uma direção específica na célula nervosa.

Na célula nervosa, a transmissão da informação ocorreu na direção:

- a) Dendrito – Axônio – Dendrito.
- b) Corpo Celular – Núcleo – Dendrito.
- c) Núcleo – Dendrito – Axônio.
- d) Dendrito – Corpo Celular – Axônio.

09. O homem mais rápido do mundo não é o Flash, super-herói da DC Comics, mas sim o jamaicano velocista Usain Bolt. Ele correu 100m em 9,58 segundos.

Na corrida, há uma integralização de alguns sistemas para realizar a movimentação. Dois deles estão na alternativa:

- a) Sistema Reprodutor e Sistema Respiratório.
- b) Sistema Tegumentar e Sistema Linfático.
- c) Sistema Nervoso e Sistema Muscular.
- d) Sistema Muscular e Sistema Imunológico.

10. Para garantir a proteção do sistema nervoso central, três membranas fibrosas envolvem as estruturas que o compõem. Que nome recebem essas membranas?

- a) Âmnios.
- b) Pleuras.
- c) Cárdias.
- d) Meninges.