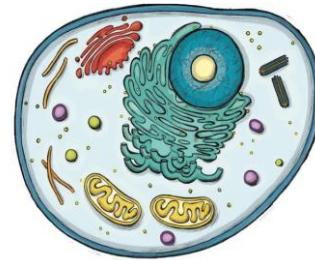
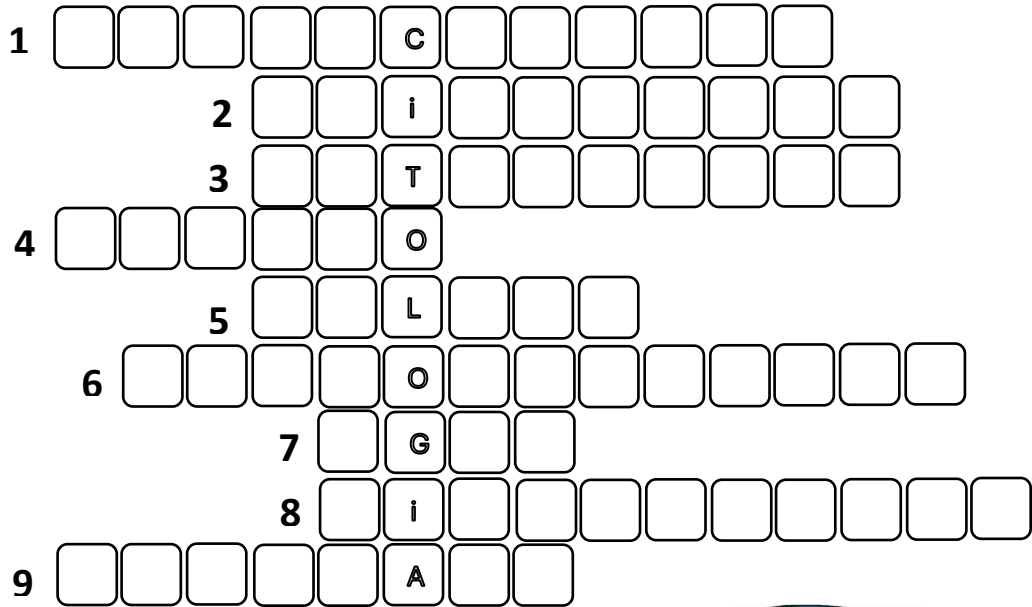




CRUZADINHA DAS CÉLULAS



1. Seres vivos formados por muitas células.
2. Seres vivos formados por uma única célula.
3. É a maior porção da célula.
4. Parte que controla todas as atividades da célula.
5. Menor unidade do corpo humano.
6. São células que podem ser vistas a olho nu.
7. Componente mais abundante do citoplasma.
8. Aparelho usado para ampliar o tamanho da célula.
9. Envolve a célula permitindo a entrada e saída de substâncias.