

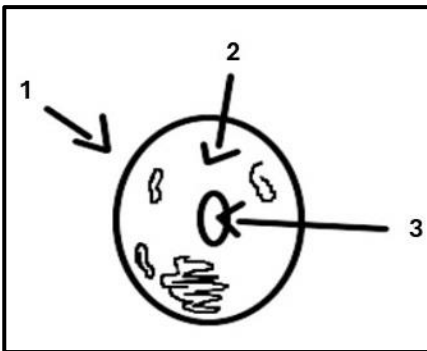


ATIVIDADES - AS CÉLULAS E OS TIPOS DE CÉLULAS – CIÊNCIAS

1. A qual pesquisador se atribui a descoberta da célula?

- a) Theodor Schwann.
- b) Hans Janssen.
- c) Isaac Newton.
- d) Robert Hooke.

2. Escreva o nome das unidades básicas das correspondentes às setas:



1: _____

2: _____

3: _____

3. Relacione a primeira coluna com a segunda:

(A) Membrana Citoplasmática.

(B) Citoplasma.

() Núcleo.

() substância gelatinosa que preenche o interior da célula.

() É um revestimento muito fino que ajuda a manter a forma da célula e controla a entrada e a saída de substâncias.

() Local onde se localizam os cromossomos, filamentos de DNA que é o material genético do indivíduo.

4. De acordo com o número de células, os seres vivos podem ser classificados em:

a) procariontes e eucariontes.

b) bicelulares e multicelulares.

c) anucleares e multicelulares.

d) unicelulares e pluricelulares.

5. Relacione cada nível com suas respectivas definições:

1. Célula.

2. Tecido.

3. Organismo.

4. Órgão.

5. Sistema.

() Unidade fundamental que forma a maioria dos seres vivos.



BIO.CONECTADOS

- () Formado por vários tecidos que, juntos, realizam determinada função.
- () Agrupamento de células especializadas em determinada função.
- () Formado por vários órgãos que trabalham harmoniosamente desempenhando uma função no organismo.
- () Conjunto de sistemas.

6. O que é uma célula?

- a) a menor parte de um ser vivo, responsável por todas as funções vitais.
- b) uma estrutura presente apenas em plantas, responsável pela fotossíntese.
- c) um organismo completo, formado por várias partes independentes.
- d) uma substância química que compõe o núcleo dos átomos

7. Qual das alternativas a seguir destaca corretamente uma diferença entre células vegetais e células animais?

- a) As células vegetais possuem cloroplastos, enquanto as células animais não.
- b) As células animais têm parede celular, e as células vegetais não.
- c) As células vegetais não possuem núcleo, enquanto as células animais possuem.
- d) As células animais realizam fotossíntese, e as células vegetais não.

8. Assinale a alternativa que completa corretamente a frase. A presença de um envoltório delimitando o núcleo é típica de _____.

- a) células procarióticas.
- b) células eucarióticas.
- c) todas as bactérias.
- d) todos os seres vivos.

9. Os organismos vivos são formados por células, algumas complexas e outras muito simples. Os organismos procariontes, por exemplo, são formados por células com organização relativamente simples e destacam-se pela:

- a) ausência de membrana plasmática.
- b) ausência de citoplasma.
- c) ausência de um núcleo delimitado por membrana nuclear.
- d) ausência de ribossomos.

10. Qual foi o material biológico usado por Robert Hooke quando observou a primeira célula?

- a) cebola.
- b) bactéria.
- c) sangue.
- d) cortiça

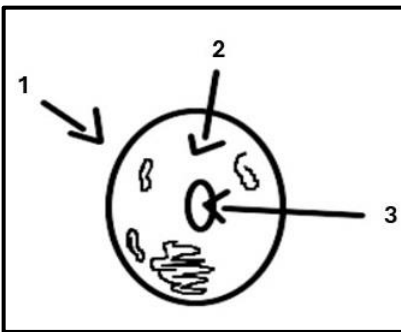


GABARITO

1. A qual pesquisador se atribui a descoberta da célula?

- a) Theodor Schwann.
- b) Hans Janssen.
- c) Isaac Newton.
- d) **Robert Hooke.**

2. Escreva o nome das unidades básicas das correspondentes às setas:



- 1: membrana plasmática
- 2: citoplasma
- 3: núcleo

3. Relacione a primeira coluna com a segunda:

- (A) Membrana Citoplasmática
- (B) Citoplasma
- (C) Núcleo

(B) substância gelatinosa que preenche o interior da célula

(A) É um revestimento muito fino que ajuda a manter a forma da célula e controla a entrada e a saída de substâncias.

(C) Local onde se localizam os cromossomos, filamentos de DNA que é o material genético do indivíduo.

4. De acordo com o número de células, os seres vivos podem ser classificados em:

- a) **procariontes e eucariontes.**
- b) bicelulares e multicelulares.
- c) anucleares e multicelulares.
- d) unicelulares e pluricelulares.

5. Relacione cada nível com suas respectivas definições:

- 1. Célula
- 2. Tecido
- 3. Organismo
- 4. Órgão
- 5. Sistema

(1) Unidade fundamental que forma a maioria dos seres vivos.



BIO.CONECTADOS

- (4) Formado por vários tecidos que, juntos, realizam determinada função.
- (5) Agrupamento de células especializadas em determinada função.
- (3) Formado por vários órgãos que trabalham harmoniosamente desempenhando uma função no organismo.
- (2) Conjunto de sistemas.

6. O que é uma célula?

- a) a menor parte de um ser vivo, responsável por todas as funções vitais.
- b) uma estrutura presente apenas em plantas, responsável pela fotossíntese.
- c) um organismo completo, formado por várias partes independentes.
- d) uma substância química que compõe o núcleo dos átomos

7. Qual das alternativas a seguir destaca corretamente uma diferença entre células vegetais e células animais?

- a) As células vegetais possuem cloroplastos, enquanto as células animais não.
- b) As células animais têm parede celular, e as células vegetais não.
- c) As células vegetais não possuem núcleo, enquanto as células animais possuem.
- d) As células animais realizam fotossíntese, e as células vegetais não.

8. Assinale a alternativa que completa corretamente a frase. A presença de um envoltório delimitando o núcleo é típica de _____.

- a) células procarióticas.
- b) células eucarióticas.
- c) todas as bactérias.
- d) todos os seres vivos.

9. Os organismos vivos são formados por células, algumas complexas e outras muito simples. Os organismos procariontes, por exemplo, são formados por células com organização relativamente simples e destacam-se pela:

- a) ausência de membrana plasmática.
- b) ausência de citoplasma.
- c) ausência de um núcleo delimitado por membrana nuclear.
- d) ausência de ribossomos.

10. Qual foi o material biológico usado por Robert Hooke quando observou a primeira célula?

- a) cebola
- b) bactéria
- c) sangue
- d) cortiça