



Aluno (a): _____ Data ___/___/___
Professor (a): _____ Turma: _____

ATIVIDADES – TIPOS DE REPRODUÇÃO– CIÊNCIAS

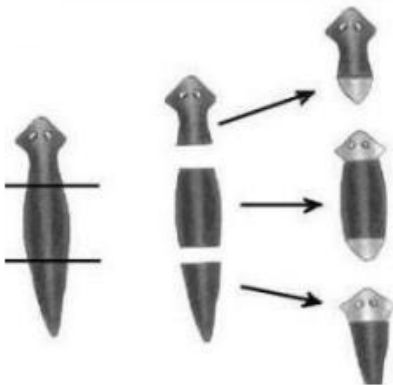
1. A reprodução é uma característica fundamental dos seres vivos, responsável pela geração de descendentes e pela continuidade da vida na Terra. Existem basicamente dois tipos de reprodução, que são:

- a) cissiparidade e gametogênese.
- b) assexuada bissexuada.
- c) mitose e meiose.
- d) sexuada e assexuada.

2. São exemplos de reprodução assexuada:

- a) esporulação, conidiogênese, regeneração e fragmentação.
- b) brotamento, fragmentação, esporulação e divisão binária.
- c) gametogênese, conidiogênese, esporulação e divisão binária.
- d) cissiparidade, divisão binária, gametogênese e Fissão binária.

3. Indique o tipo de reprodução representada pela imagem abaixo:



- a) esporulação.
- b) reprodução sexuada.
- c) reprodução assexuada.
- d) brotamento.



BIO.CONECTADOS

4. Na reprodução sexuada, percebe-se o envolvimento dos gametas. Sobre eles, marque a alternativa incorreta.

- a) A fecundação sempre ocorrerá com a união de gametas de indivíduos diferentes.
- b) Em humanos, o gameta masculino é o espermatozoide.
- c) Quando os gametas se unem na reprodução sexuada, temos o evento da fecundação.
- d) Plantas também produzem gametas.

5. (UFRGS) Em uma comparação, sob o ponto de vista de favorecimento evolutivo e adaptação, a reprodução sexuada é mais importante que a assexuada. Qual das alternativas a seguir, com relação à reprodução sexuada, melhor justifica essa afirmativa?

- a) sempre se processa após a meiose que produz gametas.
- b) é exclusiva de forma de vida evoluída.
- c) dá origem a um maior número de descendentes.
- d) promove uma maior variabilidade genética na população.

6. Quando falamos em reprodução sexuada, podemos afirmar com certeza que :

- a) existem dois organismos envolvidos.
- b) apenas um organismo é necessário.
- c) existe o envolvimento de dois gametas.
- d) existe um organismo hermafrodita envolvido.

7. Sobre a reprodução assexuada em plantas, indique se as afirmações são verdadeiras (V) ou falsas (F).

a) Quando uma planta se desenvolve a partir de folhas, ramos ou caules de outra planta, podemos afirmar que ocorre reprodução assexuada.

b) Os seres humanos não conseguem interferir na reprodução assexuada das plantas, de forma que ela ocorre apenas naturalmente.

c) As plantas que se originam de um caule que brota vão apresentar as mesmas características que a planta que lhe deu origem.

d) Plantas como as samambaias e os musgos somente se reproduzem assexuadamente, por meio de esporos.

e) Podem ser feitas mudas de uma planta com características interessantes ao ser humano, como boa produção de frutos, para gerar plantas com essas mesmas características.



BIO.CONECTADOS

8. (UPE) Existem diversas formas de reprodução encontradas no Reino Animal, que podem ser classificadas em dois grandes grupos: reprodução sexuada e reprodução assexuada. Sobre isso, analise as afirmações abaixo:

I. O brotamento é um processo de reprodução assexuada, que tem como fator positivo o fato de necessitar de um gasto energético menor, uma vez que dispensa o acasalamento.

II. A partenogênese, processo em que o óvulo não fecundado desenvolve um novo indivíduo diploide, é um mecanismo que pode ser encontrado em invertebrados, como abelhas, e algumas espécies de vertebrados, como os peixes.

III. A reprodução sexuada, processo que requer a união de duas células haploides, é, de todos os mecanismos reprodutivos, aquele que promove a variabilidade genética entre os indivíduos.

Está correto apenas o que se afirma em:

- a) I.
- b) I e III.
- c) II.
- d) II e III.
- e) III.

9. (FEI-SP) Alguns seres vivos reproduzem-se assexuadamente. Uma forma de reprodução rápida e fácil. A desvantagem desse modo de reprodução é que:

- a) Não cria variação genética.
- b) Cria variação genética.
- c) “Consome” energia.
- d) Os descendentes não são duplicatas dos pais.

10. Sobre a reprodução assexuada, marque a alternativa incorreta:

- a) A reprodução assexuada não envolve gametas.
- b) Bactérias reproduzem-se por reprodução assexuada.
- c) Alguns animais podem reproduzir-se assexuadamente.
- d) A reprodução assexuada aumenta variabilidade genética.



GABARITO

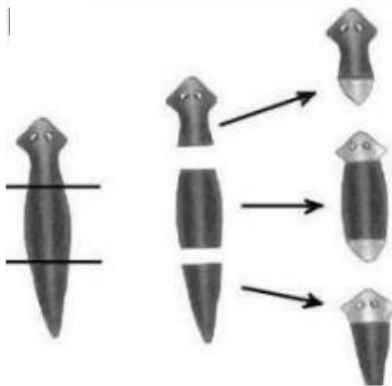
1. A reprodução é uma característica fundamental dos seres vivos, responsável pela geração de descendentes e pela continuidade da vida na Terra. Existem basicamente dois tipos de reprodução, que são:

- a) cissiparidade e gametogênese.
- b) assexuada bissexuada.
- c) mitose e meiose.
- d) sexuada e assexuada.**

2. São exemplos de reprodução assexuada:

- a) esporulação, conidiogênese, regeneração e fragmentação.
- b) brotamento, fragmentação, esporulação e divisão binária.**
- c) gametogênese, conidiogênese, esporulação e divisão binária.
- d) cissiparidade, divisão binária, gametogênese e Fissão binária.

3. Indique o tipo de reprodução representada pela imagem abaixo:



- a) esporulação.
- b) reprodução sexuada.
- c) reprodução assexuada.**
- d) brotamento.

4. Na reprodução sexuada, percebe-se o envolvimento dos gametas. Sobre eles, marque a alternativa incorreta.

- a) A fecundação sempre ocorrerá com a união de gametas de indivíduos diferentes.**
- b) Em humanos, o gameta masculino é o espermatozoide.
- c) Quando os gametas se unem na reprodução sexuada, temos o evento da fecundação.
- d) Plantas também produzem gametas.



BIO.CONECTADOS

5. (UFRGS) Em uma comparação, sob o ponto de vista de favorecimento evolutivo e adaptação, a reprodução sexuada é mais importante que a assexuada. Qual das alternativas a seguir, com relação à reprodução sexuada, melhor justifica essa afirmativa?

- a) sempre se processa após a meiose que produz gametas.
- b) é exclusiva de forma de vida evoluída.
- c) dá origem a um maior número de descendentes.
- d) **promove uma maior variabilidade genética na população**

6. Quando falamos em reprodução sexuada, podemos afirmar com certeza que :

- a) existem dois organismos envolvidos.
- b) apenas um organismo é necessário.
- c) **existe o envolvimento de dois gametas.**
- d) existe um organismo hermafrodita envolvido.

7. Sobre a reprodução assexuada em plantas, indique se as afirmações são verdadeiras (V) ou falsas (F).

- a) Quando uma planta se desenvolve a partir de folhas, ramos ou caules de outra planta, podemos afirmar que ocorre reprodução assexuada. **V**
- b) Os seres humanos não conseguem interferir na reprodução assexuada das plantas, de forma que ela ocorre apenas naturalmente. **F**
- c) As plantas que se originam de um caule que brota vão apresentar as mesmas características que a planta que lhe deu origem. **V**
- d) Plantas como as samambaias e os musgos somente se reproduzem assexuadamente, por meio de esporos. **F**
- e) Podem ser feitas mudas de uma planta com características interessantes ao ser humano, como boa produção de frutos, para gerar plantas com essas mesmas características. **V**

8. (UPE) Existem diversas formas de reprodução encontradas no Reino Animal, que podem ser classificadas em dois grandes grupos: reprodução sexuada e reprodução assexuada. Sobre isso, analise as afirmações abaixo:

- I. O brotamento é um processo de reprodução assexuada, que tem como fator positivo o fato de necessitar de um gasto energético menor, uma vez que dispensa o acasalamento.
- II. A partenogênese, processo em que o óvulo não fecundado desenvolve um novo indivíduo diploide, é um mecanismo que pode ser encontrado em invertebrados, como abelhas, e algumas espécies de vertebrados, como os peixes.



BIO.CONECTADOS

III. A reprodução sexuada, processo que requer a união de duas células haploides, é, de todos os mecanismos reprodutivos, aquele que promove a variabilidade genética entre os indivíduos.

Está correto apenas o que se afirma em:

- a) I.
- b) I e III.**
- c) II.
- d) II e III.
- e) III.

9. (FEI-SP) Alguns seres vivos reproduzem-se assexuadamente. Uma forma de reprodução rápida e fácil. A desvantagem desse modo de reprodução é que:

- a) Não cria variação genética.**
- b) Cria variação genética.
- c) “Consome” energia.
- d) Os descendentes não são duplicatas dos pais.

10. Sobre a reprodução assexuada, marque a alternativa incorreta:

- a) A reprodução assexuada não envolve gametas.
- b) Bactérias reproduzem-se por reprodução assexuada.
- c) Alguns animais podem reproduzir-se assexuadamente.
- d) A reprodução assexuada aumenta variabilidade genética.**