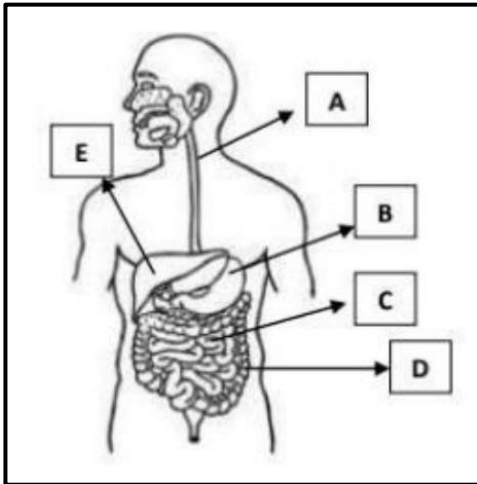




ATIVIDADES SOBRE O SISTEMA DIGESTÓRIO
CIÊNCIAS

1. Observe o esquema a seguir e identifique as estruturas indicadas pelas letras:



A: _____
B: _____
C: _____
D: _____
E: _____

2. Em que órgão é produzido o ácido clorídrico?

- a) esfôfago
- b) pâncreas
- c) intestino
- d) estômago

3. Que órgão lança a bile no intestino?

- a) intestino delgado
- b) pâncreas
- c) fígado
- d) vesícula biliar

4. Indique em que órgão pode se manifestar cada uma das seguintes doenças: úlcera péptica, cirrose e apendicite.

5. Em que órgão do sistema digestório ocorre a maior parte da absorção do alimento?

- a) intestino delgado
- b) pâncreas
- c) estômago
- d) intestino grosso

6. Nas alternativas a seguir, marque V para as afirmações verdadeiras e F para as falsas.

- a) A digestão de proteínas ocorre apenas no estômago.
- b) A bile é uma enzima digestiva.
- c) A parede do intestino delgado produz o suco gástrico.
- d) Escovar os dentes após as refeições ajuda a evitar a cárie.
- e) A adição de flúor à água que abastece a cidade ajuda a evitar a cárie.

7. Se um indivíduo tiver uma doença que impeça a produção de bile pelo fígado, ele passará a ter problemas com a digestão de:

- a) Amido
- b) Proteínas
- c) Gorduras
- d) Açúcares

8. Relacione as estruturas do sistema digestório com as respectivas funções e marque a alternativa correta.

- | | |
|-------------|--------------------------------|
| 1- Estômago | A-Absorção de nutrientes |
| 2- Pâncreas | B-Produção de suco gástrico. |
| 3- Duodeno | C-Produção de suco pancreático |
| 4- Fígado | D-Produção da bile. |

- a)1-D; 2-B; 3-C; 4-A.
- b)1-B; 2-C; 3-A; 4-D.
- c)1-C; 2-B; 3-A; 4-D.
- d)1-D; 2-C; 3-B; 4-A



BIO.CONECTADOS

9. “Pequena dobra de cartilagem que fecha automaticamente a entrada do sistema respiratório quando engolimos comida”. A que parte do corpo se refere essa descrição?

- a) Faringe
- b) Úvula
- c) Laringe
- d) Epiglote

10. O Sistema Digestório é composto por duas partes: o tubo digestório e os órgãos anexos. O tubo digestório é subdividido em três segmentos: superior, intermediário e inferior. Qual alternativa abaixo lista corretamente os órgãos que compõem o tubo digestório?

- a) Faringe, laringe, pulmão, pâncreas, fígado, estômago
- b) Boca, laringe, faringe, vesícula biliar, apêndice e faringe
- c) Estômago, intestino delgado, fígado, estômago e rim.
- d) Boca, faringe, esôfago, estômago, intestino delgado e grosso.

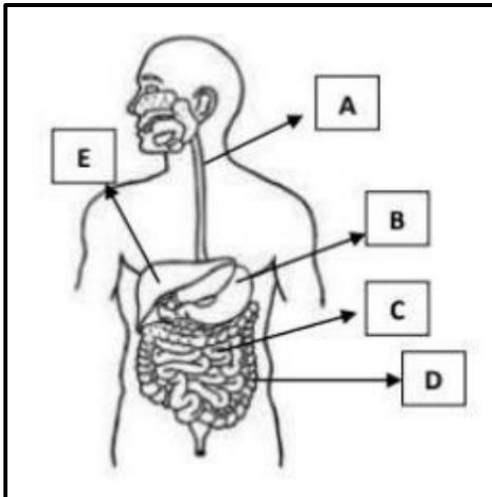


ATIVIDADES SOBRE O SISTEMA DIGESTÓRIO

CIÊNCIAS

GABARITO

1. Observe o esquema a seguir e identifique as estruturas indicadas pelas letras:



- A: esôfago
B: estômago
C: intestino delgado
D: intestino grosso
E: fígado

2. Em que órgão é produzido o ácido clorídrico?

- a) esfôfago
b) pâncreas
c) intestino
d) estômago

3. Que órgão lança a bile no intestino?

- a) intestino delgado
b) pâncreas
c) fígado
d) vesícula biliar

4. Indique em que órgão pode se manifestar cada uma das seguintes doenças: úlcera péptica, cirrose e apendicite.

Úlcera péptica: Se manifesta principalmente no estômago ou no duodeno (a primeira parte do intestino delgado).

Cirrose: Se manifesta no fígado.

Apendicite: Se manifesta no apêndice, uma pequena extensão do intestino grosso.

5. Em que órgão do sistema digestório ocorre a maior parte da absorção do alimento?

- a) intestino delgado
b) pâncreas
c) estômago
d) intestino grosso

6. Nas alternativas a seguir, marque V para as afirmações verdadeiras e F para as falsas.

- a) A digestão de proteínas ocorre apenas no estômago. **F**
b) A bile é uma enzima digestiva. **F**
c) A parede do intestino delgado produz o suco gástrico. **F**
d) Escovar os dentes após as refeições ajuda a evitar a cárie. **V**
e) A adição de flúor à água que abastece a cidade ajuda a evitar a cárie. **V**

7. Se um indivíduo tiver uma doença que impeça a produção de bile pelo fígado, ele passará a ter problemas com a digestão de:

- a) Amido
b) Proteínas
c) Gorduras
d) Açúcares

8. Relacione as estruturas do sistema digestório com as respectivas funções e marque a alternativa correta.

- | | |
|-------------|--------------------------------|
| 1- Estômago | A-Absorção de nutrientes |
| 2- Pâncreas | B-Produção de suco gástrico. |
| 3- Duodeno | C-Produção de suco pancreático |
| 4- Fígado | D-Produção da bile. |

- a)1-D; 2-B; 3-C; 4-A.
b)1-B; 2-C; 3-A; 4-D.
c)1-C; 2-B; 3-A; 4-D.
d)1-D; 2-C; 3-B; 4-A



BIO.CONECTADOS

9. “Pequena dobra de cartilagem que fecha automaticamente a entrada do sistema respiratório quando engolimos comida”. A que parte do corpo se refere essa descrição?

- a) Faringe
- b) Úvula
- c) Laringe
- d) Epiglote

10. O Sistema Digestório é composto por duas partes: o tubo digestório e os órgãos anexos. O tubo digestório é subdividido em três segmentos: superior, intermediário e inferior. Qual alternativa abaixo lista corretamente os órgãos que compõem o tubo digestório?

- a) Faringe, laringe, pulmão, pâncreas, fígado, estômago
- b) Boca, laringe, faringe, vesícula biliar, apêndice e faringe
- c) Estômago, intestino delgado, fígado, estômago e rim.
- d) Boca, faringe, esôfago, estômago, intestino delgado e grosso.